



*Poveča gostoto las. Zdravljenje in obnova močnejših ter debelejših las.  
Kumulativna prednost za dolgotrajne rezultate.*

KLINIČNA  
ŠTUDIJA

CAPIXYL™, sestavina Lucas Meyers, podprta s kliničnimi raziskavami.

Objavljeno v recenziranem strokovnem časopisu.

**CAPIXYL™ BIOMIMETIC** so peptidi, združeni z izvlečkom rdeče detelje za močnejše in debelejšje lase. Dokazano povečajo razmerje A/T (aktivni/poživajoči lasni mešički) za 46 %, medtem ko je placebo pokazal zmanjšanje za -33 %, kar potrjuje učinkovitost pri spodbujanju rasti las in zmanjšanju izpadanja.

**I.C.O.N.**  
INNOVATIVE COMPANY ORGANIC NATURAL

# ZA BOLJ GOSTE IN DEBELEJŠE LASE

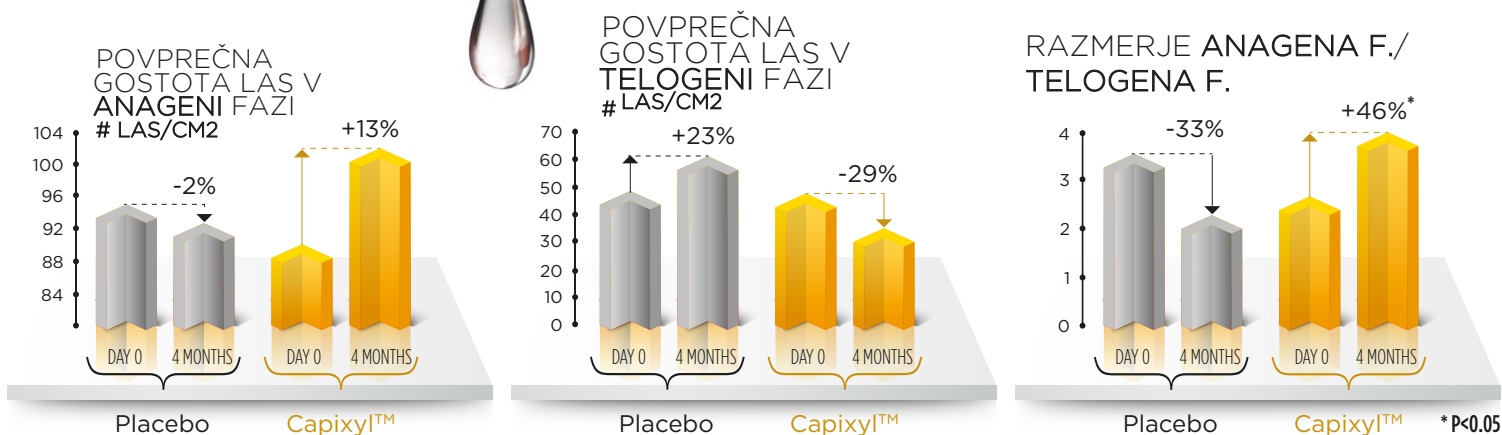
## PROTOKOL TESTIRANJA

- 30 oseb z androgenetsko alopecijo: 15 zdravljenih z losjonom CAPIXYL™ (5 %) in 15 s placebom.
- Dnevna uporaba 20 kapljic losjona CAPIXYL™ ali placeba 4 mesece.
- Digitalni trihogram (TrichoScan Professional) na začetku in po 4 mesecih.

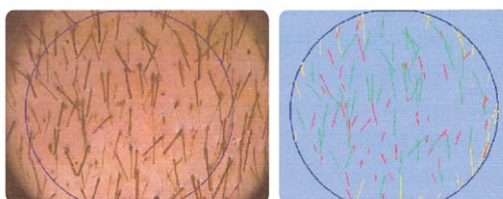
**CAPIXYL™** povzroča vidno povečanje gostote anagenih (rastočih) las v primerjavi s placebom.

**CAPIXYL™** močno zmanjša gostoto telogenih (počivajočih) las v primerjavi s placebom.

Razmerje **A/T** = primerjava števila anagenih in telogenih las, kar kaže odstotek aktivnih lasnih mešičkov.

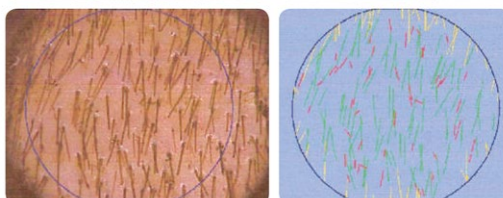


Pred zdravljenjem



Zeleno: Anagen  
Rdeče: Telogen

Po zdravljenju



▲ Zeleno: Anagen  
▼ Rdeče: Telogen

*Capixyl™ je inovativna in močna kozmetična sestavina, ki zagotavlja bolj polne, debelejše in zdrave lase.*

## FOLLISYNC™ BIOFUNCTIONAL

je preboj v tehnologiji, zasnovan za ciljanje proteinov v dermalni papili, ki igra ključno vlogo pri celičnih funkcijah in zdravem ciklu rasti las.

### UČINEK FOLLISYNC™ BIOFUNCTIONAL

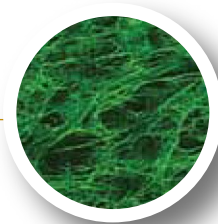
#### Koristi

- In vitro poveča izražanje proteinov urnega baznega sistema, kar pomaga uravnati rast las v anageni fazi.
- Poveča izražanje Ki67, da stimulira rast las.
- Poveča izražanje keratina-15, ključnega za obnovo las.
- Poveča izražanje keratina-14, za rast močnejših las.

#### Fibronectin



Control



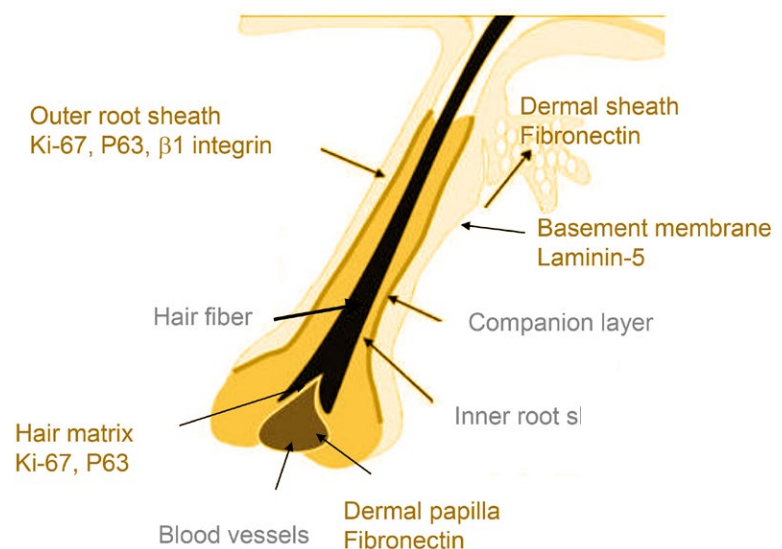
Follisync™ biofunctional 1%

### MODULACIJA USTVARJANJA LASNIH FOLIKLOV

Ključni označevalci vplivajo na zunanjo koreninsko ovojnico, lasno matrico in bazalno membrano.

## CAPAUXEIN™ je ključna sestavina za rast las,

Zasnovan je bil za spodbujanje regeneracije las z ciljanjem ključnih celičnih komunikacijskih in adhezijskih markerjev, kar zagotavlja rast las.

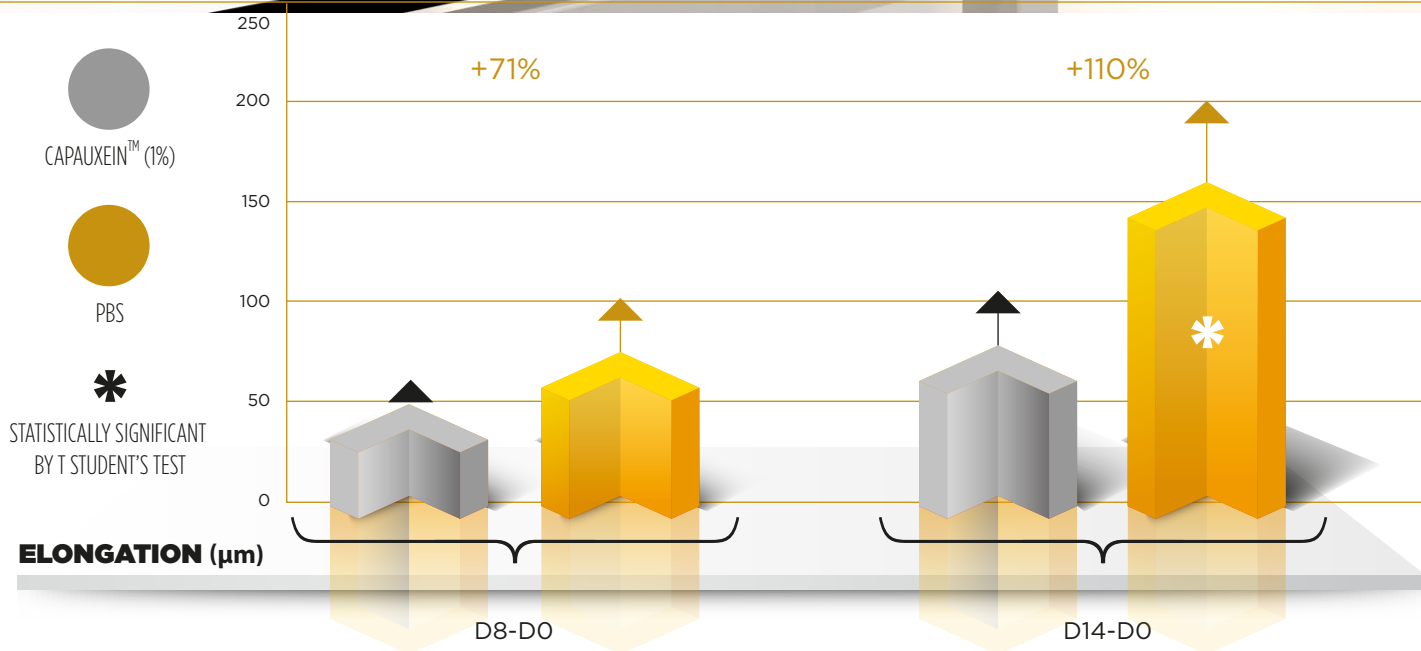




Učinek **CAPAUXEIN™** (1 % raztopina) po biopsiji las po 17 dneh zdravljenja.

Rezultati eks-vivo študije **CAPAUXEIN™**

Po 17 dneh uporabe se je dolžina las povečala za 71 % na 8.dan in za 110 % na 14.dan v primerjavi s kontrolno skupino.



*Uporaba 5.25 skupaj z Elixirjem  
 Idealna kombinacija za moč in  
 rast vaših las.*

*Za lase, ki ste jih imeli nekoč.*

## Mnenja strank

### Ilene

Los Angeles, CA

*"Potem ko so mi diagnosticirali covid-19, so mi začeli izpadati lasje. Nenadoma sem začela izgubljati ogromno las in bila sem zelo zaskrbljena. Chiara (CEO ICON) je začela testirati 5.25 na mojih laseh in po nekaj mesecih vsakodnevne uporabe je bila ogromna razlika. Moji lasje so spet v prvotni gostoti in ga bom še naprej uporabljala v nedogled. Tega izdelka ne morem dovolj priporočiti."*

### Amalia

Los Angeles, CA

*"Eliksir sem uporabljala vsak dan nekaj let, saj so se mi lasje redčili in sem izgubila veliko las."*

*Eliksir je močno vplival na gostoto in ponovno rast mojih las. Začela sem izmenično uporabljati 5.25 in eliksir in moji lasje niso le okrepljeni, ampak so tudi močnejši kot kdaj koli prej. Za vidne rezultate ga je treba uporabljati dosledno.*

*Priporočila sem ga prijateljem in družini, saj so celo oni opazili opazno razliko, vendar me Chiara redno opominja, da se bodo moji lasje vrnili v prvotno stanje, če ga neham uporabljati.«*

### Adriana

Los Angeles, CA

*"Uporabljala sem Elixir, vendar nikoli toliko redno, da bi videla rezultat. Vse odkar so mi diagnosticirali sladkorno bolezen tipa 1, mi močno izpadajo lasje. Zadnje 3 mesece sem ga uporabljala vsak dan in zdaj vsakič, ko si umivam lase."Lasje mi izpadajo vedno manj, v primerjavi s tem, koliko sem jih izgubljala prej. Prisegam nanj in ga priporočam vsem."*



BEFORE



AFTER

### GEOFFREY SCHUMANN

Los Angeles, CA

*"Ponudili so mi izdelek, ki ga je ustvarila Chiara, in bil je ravno pravi zame. Izgubljal sem lase, niso izpadali, ampak so se redčili, saj se je v moje lasišče opazno bolj videlo"*

*Dobil sem navodila naj si tekočino vsak dab vmasiram v lasišče. To sem počel šest tednov redno in ugotovil sem, da se mi lasje vračajo! Še nikoli prej nisem preizkusil tonika za lase in iskreno povedano, glede na vse retrospektivne ocene, nisem imel veliko zaupanja vanje. 5.25 je popolnoma spremenil moje mnenje. V manj kot šestih tednih sem opazil spremembo. Zdaj je minilo šest mesecev in če pogledate moje fotografije pred in po, je sprememba precejšnja.*

*Ena steklenička zdrži približno dva meseca, zato mesečni strošek ni prehuda lasje pa se vračajo. Brez neprijetnih vonjav, brez srbečega lasišča in iskreno povedano, moji kodri izgledajo dobro, kar je lep stranski učinek."*

# 5.25

HAIR GROWTH REPLENISHER



*Naravna rast las,  
podprta z  
znanostjo in  
tehnologijo.*

Lasje igrajo ključno vlogo pri našem videzu; že iz zgodovine določajo status in kulturo. Skozi čas se spreminja način, kako gledamo na naše lase; danes ne določajo le našega statusa in kulture, ampak določajo tudi naš stil in prezenco. Posledično lahko lasje popolnoma spremenijo vaš videz, odnos in slog.

**Danes izpadanje las predstavlja resno skrb - tako za ženske kot za moške!**

Lasni folikel ali mešiček je najpomembnejši del lasu, iz katere raste las. Na lasišču imamo približno 100.000 lasnih foliklov. V našem življenju iz vsakega folikla zraste v povprečju 20 las. Rast in izpadanje las je v vsakem lasnem foliku povsem naključno.

S staranjem se niža sposobnost rasti novih las iz enega lasnega folikla.

Lasni mešiček se nenehno ciklično razvija v treh stopnjah: anageni, katageni, telogeni.

**ANAGENA:** stopnja rasti

**KATAGENA:** prehodna stopnja

**TELOGENA:** stopnja mirovanja

# 5.25

## HAIR GROWTH REPLENISHER

Naš cilj je bil ne samo preprečiti izpadanje las, ampak zaustaviti izpadanje las; Raziskovalne študije so pokazale in dokazale, da **CAPIXYL**, biomimetični peptid v kombinaciji z izvlečkom **rdeče detelje**, obogatenim z **Biochaninom A**:

- Izboljša vlaknaste beljakovine (ECM) za obnovo lasnih mešičkov.
- Zmanjša IL8 (vnetje celic).
- Zmanjša 5A (zaviralec encimov za izpadanje las).

Capixyl se uporablja v tonikih kot sredstvo za nego las, lasišča in preventivne nege, če se uporablja v odmerku 0,05 %-2,5 %.

Izbrali smo ga za intenzivno nego s **5% Capixyl**, ki bo **preprečil in ustavil proces izpadanja** ter spodbudil ponovno rast las. Poskusi s kliničnimi podatki so pokazali hitrejšo in boljše rezultate pri rasti las. Poleg tega je *varna alternativa Minoxidilu*.

Z dodajanjem sestavin za moč, volumen in rast, kot sta **Capauxein @.25** in **Follisync @.25** je delovanje biofunkcionalno. Tako je 5.25 **obnovitveno zdravilo**, zasnovano za vzdrževanje **polnejših, debelejših in močnejših las**.

Ime je **5.25** zaradi odstotka glavnih sestavin, ki so v izdelku.

Tri glavne sestavine so:

- **CAPIXYL**: Najvišja raven 5% biomimetičnega peptida.
- **FOLLISYNC**: .25 % pospešuje obnovo las in ohranja naravno rast las.
- **CAPAUXEIN**: .25 % BiotHAIRapy™. Ciljno usmerjen na specifične molekule in beljakovine v laseh.

Vse te informacije so **podprte s študijami**, ki temeljijo na raziskavah. Prepričani smo, da je trg čakal na **izdelek za ponovno rast**, ki ne bodo suhi in krhki, saj **okrepi folikel**.

- Nanaša se na lasišče direktno s pipeto in ne vpliva na izgled frizure.
- Nanese se lahko na sveže umite lase ali suhe lase.
- Uporaba je 1x do 3x dnevno. **5.25** ni potrebno nanašati na sveže umite lase, ker se bo absorbiral direkto v lasišče.



V kombinaciji z našim **ELIXIR**-jem dosežete največje koristi obeh, kar ima za posledico popoln volumen las.

Atributi **5.25** so popolnoma drugačni od **Elixir**-ja. Na primer **5.25** je bistra tekočina, ki krepi folikel in rast las. **Elixir** pa pospešuje rast, in dodaja volumen obstoječim lasem.

Ti dve zdravili delujeta skupaj ali vsaka zase, odvisno od vaših potreb po negi las.

**I.C.O.N.**  
INNOVATIVE COMPANY ORGANIC NATURAL



# ELIXIR



HAIR SERUM

Voted  
**BEST PRODUCT  
OF THE YEAR**  
in 2015.



ELIXIR

Zdaj še močnejši in  
z novo podobo

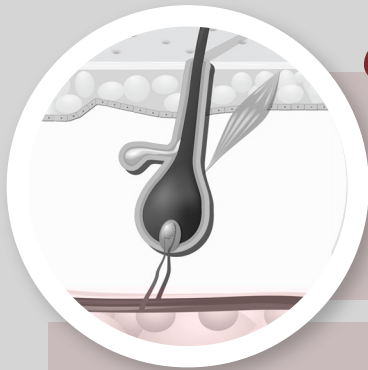
*Obnovi, stimulira,  
okrepi in pomaga  
preprečiti  
izpadanje las.*

V preteklosti je bilo izpadanje las bolj moška domena. Sedaj pa več kot 50% žensk trpi za opaznim izpadajem las.

Vsak lasni mešiček preživi tri stopnje življenjskega cikla.

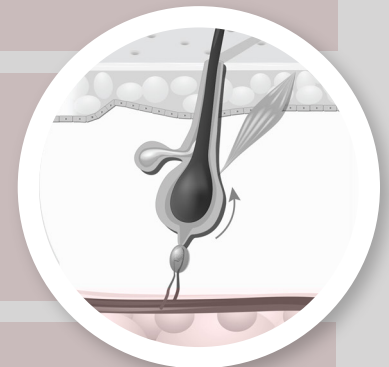
Poznavanje znanosti, ki stoji za tem, omogoča razumeti, zakaj morajo biti "obnovitveni in stimulatívni produkti" del naše vsakodnevne nege las.

## *Cikel rasti las*

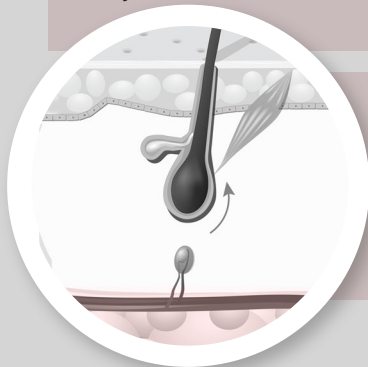


**ANAGENA FAZA:** To je aktivna rastna faza, ki lahko traja od 2 do 7 let; v tem času lasje postanejo daljši in gostejši.

**KATAGENA FAZA:** Lasni mešiček se premakne v kratko prehodno fazo, kjer lasno vlakno preneha rasti. To je prehodna faza, ki ji sledi faza mirovanja.



**TELOGENA FAZA:** Med telogeno fazo se stari lasje postopoma približajo površini kože in naravno izpadejo. Zamenjajo jih novi lasje, ki nastajajo v anageni fazi.



**I.C.O.N.**  
INNOVATIVE COMPANY ORGANIC NATURAL

# ELIXIR

## HAIR SERUM

**ELIKSIR** podpira cikel rasti las, jih okrepi in stimulira. Rezultat so močnejši lasje in večja gostota las.

Vsebuje sestavine, ki dokazano spreminjajo strukturo las. **Procapil** poveča pretok krvi v lasnem mešičku, aktivira mirujoče lasne mešičke in zagotavlja ustrezno prehrano za podporo rasti las. Klinične študije kažejo, da Procapil poskrbi, da bodo naši lasje videti za 12% močnejši in bolj zdravi - vse od korenin do konic.

**Follisync™ biofunctional**: deluje kot sredstvo proti staranju, pospeševalec rasti las in hranilno sredstvo. Z močjo izvlečka semen Vicia faba bodo naši lasje imeli polnejši in bolj zdrav videz, saj lasnim koreninam zagotavlja večjo gostoto.

Spreminja cikel rasti las.

Uporaba: vsak dan vmasiramo v lasišče - na suhe ali sveže umite lase.



Za optimalne rezultate priporočamo sočasno uporabo **5.25** in **ELIXIR**-ja.

OBNOVITVENI ELIKSIR ZA MOČNEJŠE, BOLJ ZDRAVE IN POLNEJŠE LASE

*Experience the hair you once had.*

**I.C.O.N.**  
INNOVATIVE COMPANY ORGANIC NATURAL